

GPS-Kit Cockpit / GPS Kit Cockpit

Die Modellzuweisungen von diesem Artikel finden Sie auf unsere Website.
The application list for this product can be found on our website.

Montagehinweise

ACHTUNG: Die Montage dieses Produktes kann kompliziert sein und erfordert ein gutes technisches Verständnis. Wenn Sie unsicher sind, lassen Sie Montage und Wartung durch eine Fachwerkstatt durchführen. SW-MOTECHE übernimmt keine Haftung für Schäden, die durch eine unsachgemäße Montage verursacht wurden.

Alle vom Motorrad gelösten Schrauben sind gemäß Herstellerangaben wieder zu montieren, oder mit von SW-MOTECHE gelieferten Schrauben zu ersetzen. Falls nicht anderweitig definiert, diese Schrauben nach Tabelle anziehen.

M6	6 Nm
M8	15 Nm

Alle Schrauben mit flüssiger Schraubensicherung montieren.

Prüfen Sie vor Fahrbeginn alle Verbindungen auf festen Sitz.

Technische Änderungen vorbehalten. Irrtümer ausgenommen.

SW-MOTECHE GmbH & Co. KG
Ernteweg 8/10
35282 Rauschenberg
Germany

Tel. +49 (0) 64 25/8 16 8-00
Fax +49 (0) 64 25/8 16 8-10

info@sw-motech.com
www.sw-motech.com

Mounting Instructions

ATTENTION: The assembly of this product can be complicated and requires a good technical understanding. If you are not sure of how to do this, have a specialty garage perform the mounting and service. SW-MOTECHE accepts no liability for damages caused by improper installation.

All screws, bolts and nuts, including all replacement hardware provided by SW-MOTECHE, should be tightened to the torque specified in the OEM maintenance manual for your motorcycle. If no torque specifications are provided in the OEM maintenance manual, the following torques may be used:

M6	6 Nm
M8	15 Nm

Medium strength liquid thread-locker should be used to secure all screws.

Check all screws, bolts and nuts before riding to ensure that all parts are tightened to the proper torque.

Subject to change. Not responsible for typos.

1

Anbaublech
Mounting Bracket



GPS.11.823.001

Anzahl/Pcs. 1

2

Kugel Adapter
Ball Adapter



CPA.00.424.001

Anzahl/Pcs. 1

7

Basisplatte
Base Plate



CPA.00.424.006

Anzahl/Pcs. 1

3

Innensechskant-
schraube
Hexagon Socket Screw



M8 x 40 DIN 912

Anzahl/Pcs. 1

5

Innensechskant-
schraube
Hexagon Socket Screw



schwarz/black

M6 x 20 DIN 912

Anzahl/Pcs. 2

8

Gelenkkugel
Pivot-Ball



CPA.00.424.005

Anzahl/Pcs. 1

4

Kunststoffkappe
Plastic Cap



schwarz/black

KEK.00.M8.ISK

Anzahl/Pcs. 1

6

Unterlegscheibe
Washer



schwarz/black

A 6,4 DIN 125

Anzahl/Pcs. 2

9

Senkkopfschraube
Countersunk Screw



schwarz/black

M6 x 16 DIN 7991

Anzahl/Pcs. 1

10

RAM-Arm

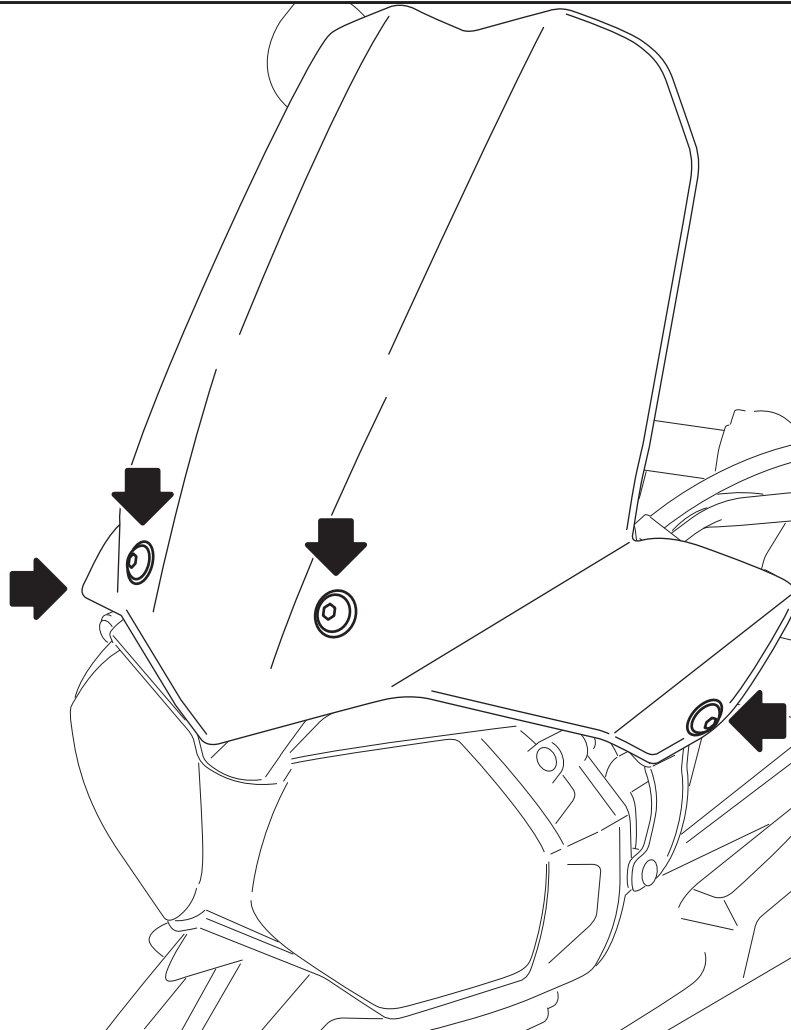


RAM.B.201.U

Anzahl/Pcs. 1

Montage / Mounting

Schritt
Step 1

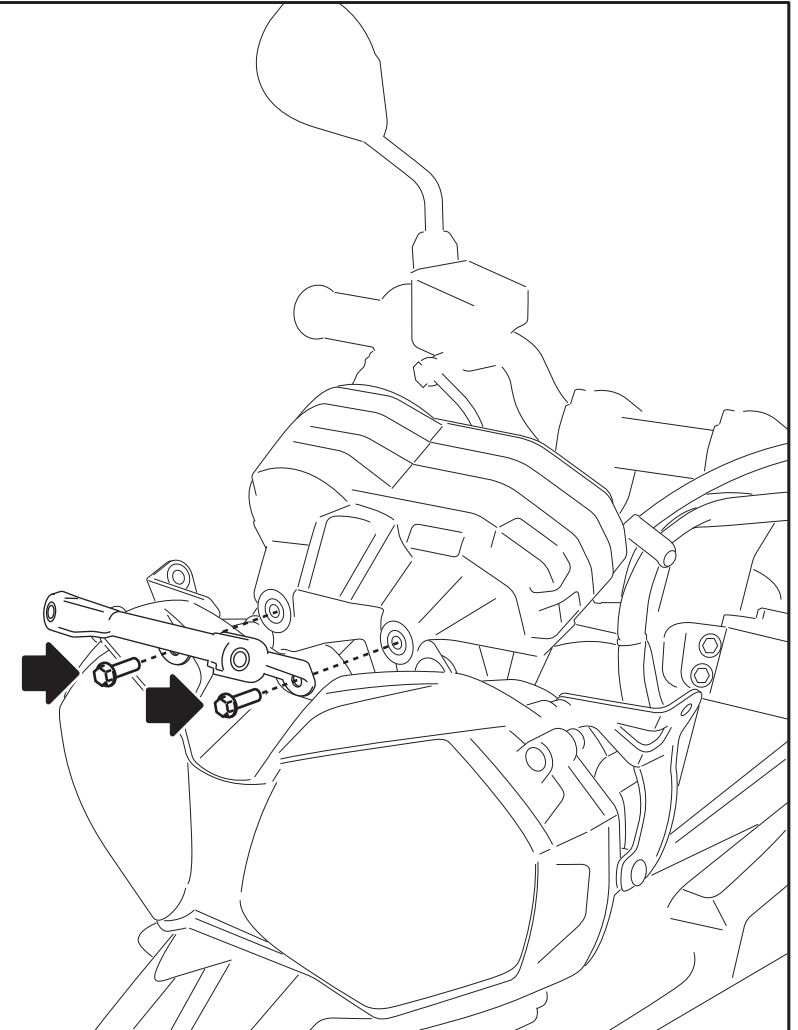


Fahrtrichtung
Driving Direction

Lösen Sie die markierten Schrauben und entfernen Sie das Windschild vom Fahrzeug.

Loosen the marked screws and remove the windshield.

Schritt
Step 2



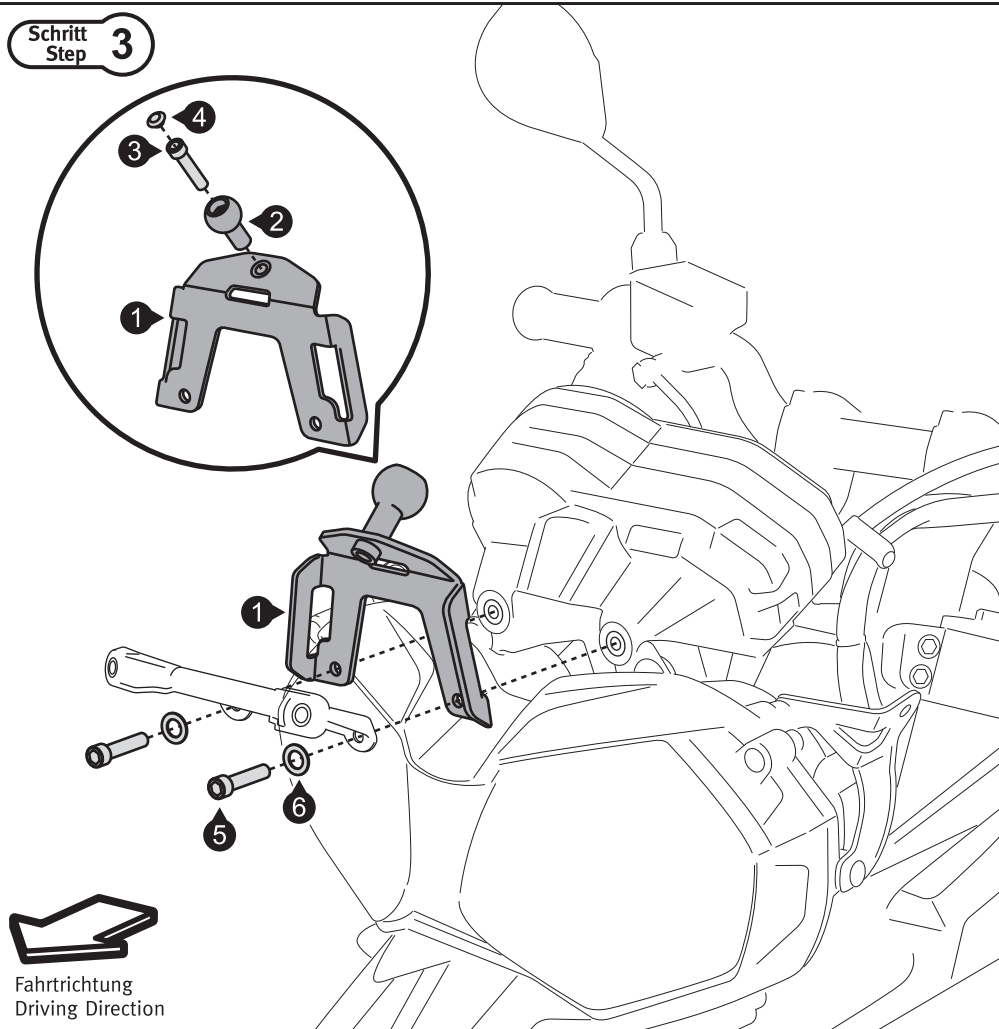
Fahrtrichtung
Driving Direction

Lösen Sie die markierten Schrauben und entfernen Sie den Windschildhalter vom Fahrzeug.

Loosen the marked screws and remove the windshield bracket.

Montage / Mounting

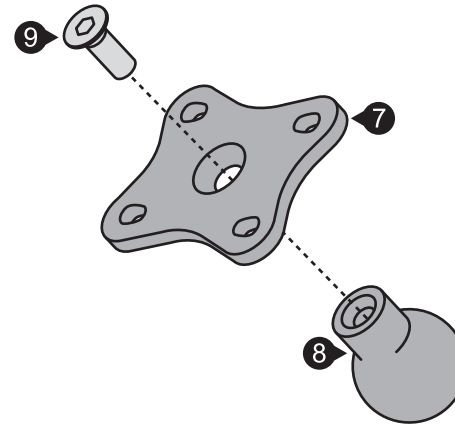
Schritt
Step 3



Verschrauben Sie den Kugeladapter (2) mit dem Anbaublech (1). **Benutzen Sie flüssige Schraubensicherung.**
Verschrauben Sie anschließend das Anbaublech (1) mit dem Windschildhalter am Fahrzeug.
Benutzen Sie flüssige Schraubensicherung.
Anschließend kann das Windschild wieder am Fahrzeug verschraubt werden.

Attach the ball-adapter (2) with the mounting bracket (1). **Use liquid thread locker.**
Attach the mounting bracket with the windshield bracket at the vehicle.
Use liquid thread locker.
Then reattach the windshield.

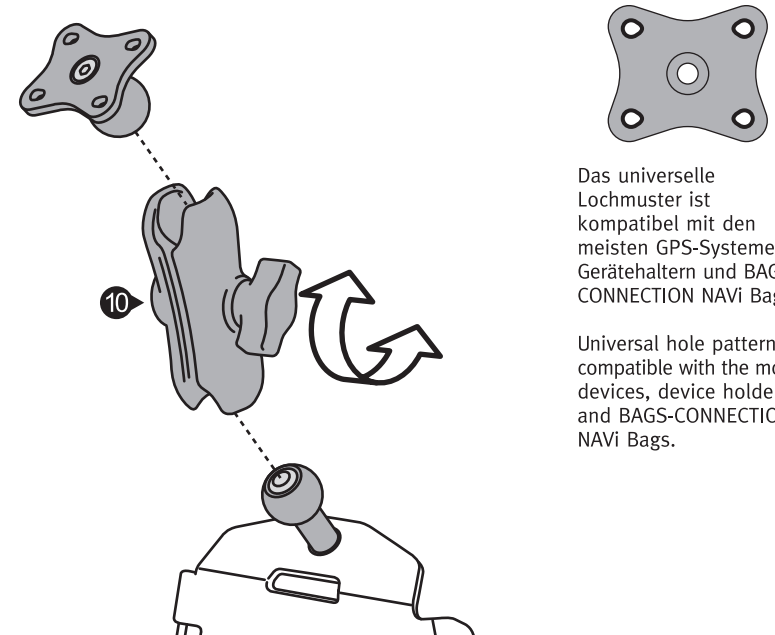
Schritt
Step 4



Verschrauben Sie die Gelenkkugel (8) mit der Basisplatte (7).
Benutzen Sie flüssige Schraubensicherung.

Attach the pivot-ball (8) with the base plate (7).
Use liquid thread locker.

Schritt
Step 5



Das universelle Lochmuster ist kompatibel mit den meisten GPS-Systemen, Gerätehaltern und BAGS-CONNECTION NAVI Bags.

Universal hole pattern is compatible with the most devices, device holders and BAGS-CONNECTION NAVI Bags.