

# Sicherungsset für Expeditionsreisen

## für Xplorer Koffer

Artikel-Nr.: 750.002

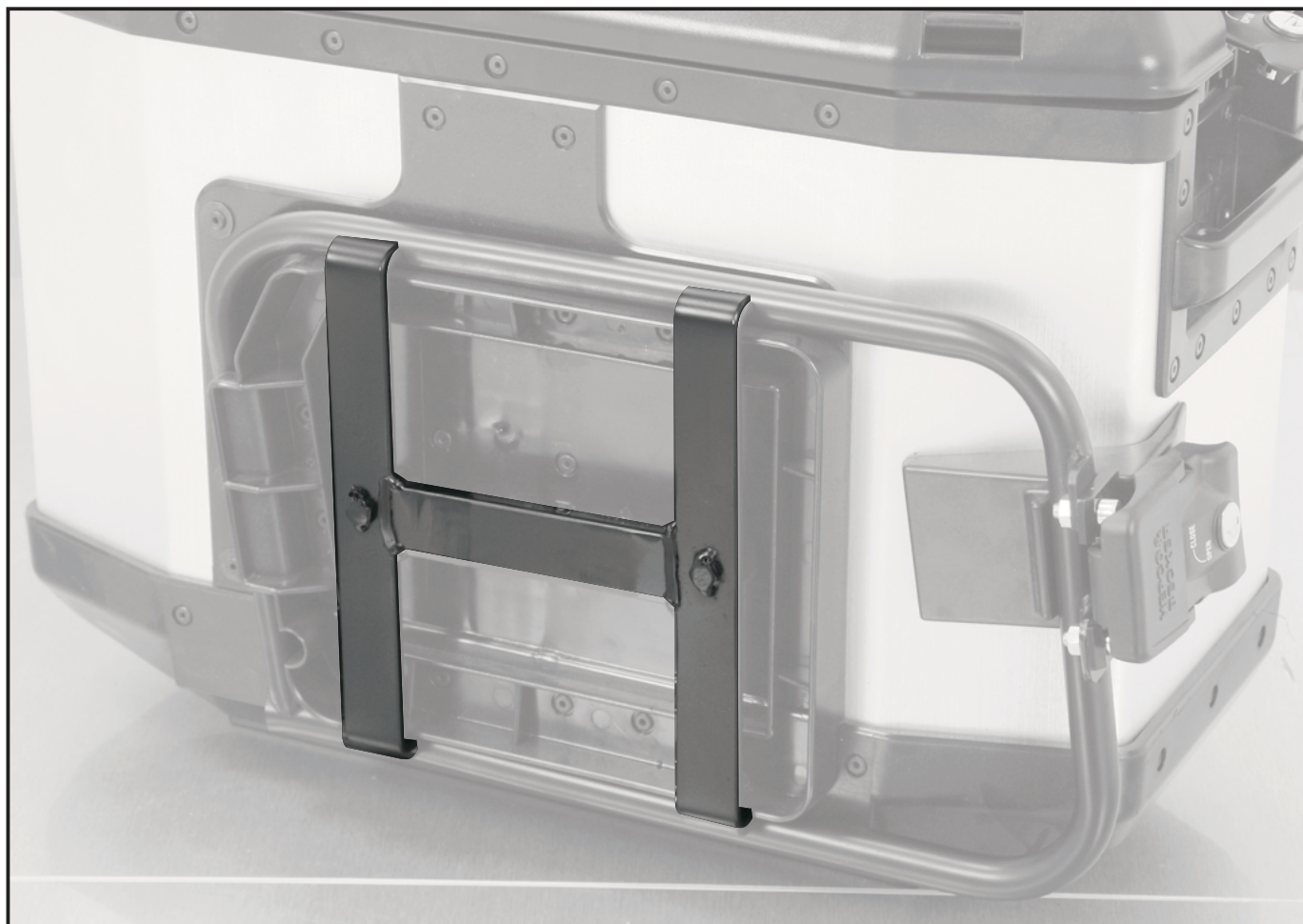
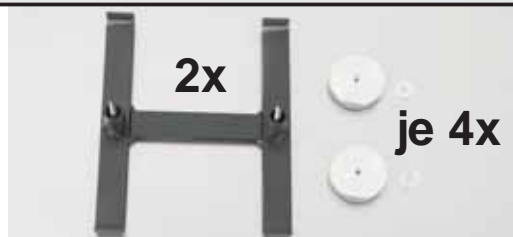
Seitenkoffer  
Topcases  
Gepäckträger  
Lock it System  
Softbags  
Aluminiumkoffer  
Lederkoffer  
Schutzbügel  
Hauptständer  
Chopper-Parts  
Accessoires



## Montage

Der Bausatz umfaßt die folgenden Teile:

Stück	Bestellnr.	Bezeichnung
2	700007344	Haltekralle
4	700007300	Rändelmutter
4	151.255	Karosseriescheibe ø6,4 x ø25
1		Bohrschablone



Hepco & Becker GmbH  
An der Steinmauer 6

D-66955 Pirmasens

Tel.: 06331 - 1453 - 100

Fax: 06331 - 1453 - 120

eMail: [vertrieb@hepco-becker.de](mailto:vertrieb@hepco-becker.de)

[www.hepco-becker.de](http://www.hepco-becker.de)

# Sicherungsset für Expeditionsreisen

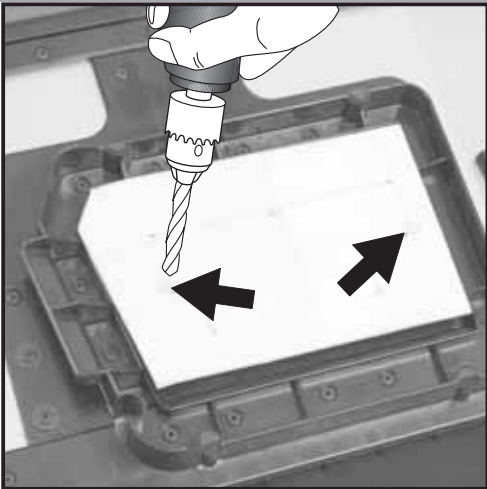
für Xplorer Koffer

Artikel-Nr.: 750.002

Seitenkoffer  
Topcases  
Gepäckträger  
Lock it System  
Softbags  
Aluminiumkoffer  
Lederkoffer  
Schutzbügel  
Hauptständer  
Chopper-Parts  
Accessoires



## Montage



1

### Vorbereitung:

Mithilfe der beiliegenden Bohrschablone zwei Löcher  $\varnothing 7\text{mm}$  in die Kofferrückwand bohren.



$\varnothing 7\text{ mm}$



2

### Montage des Sicherungssets:

Koffer am Kofferträger befestigen.

Rückseitig die Haltekralle montieren und im Koffer mit den U-Scheiben und den Rändelmuttern fixieren.

# Locking device for Expeditions

for Xplorer cases

Item-No.: 750.002

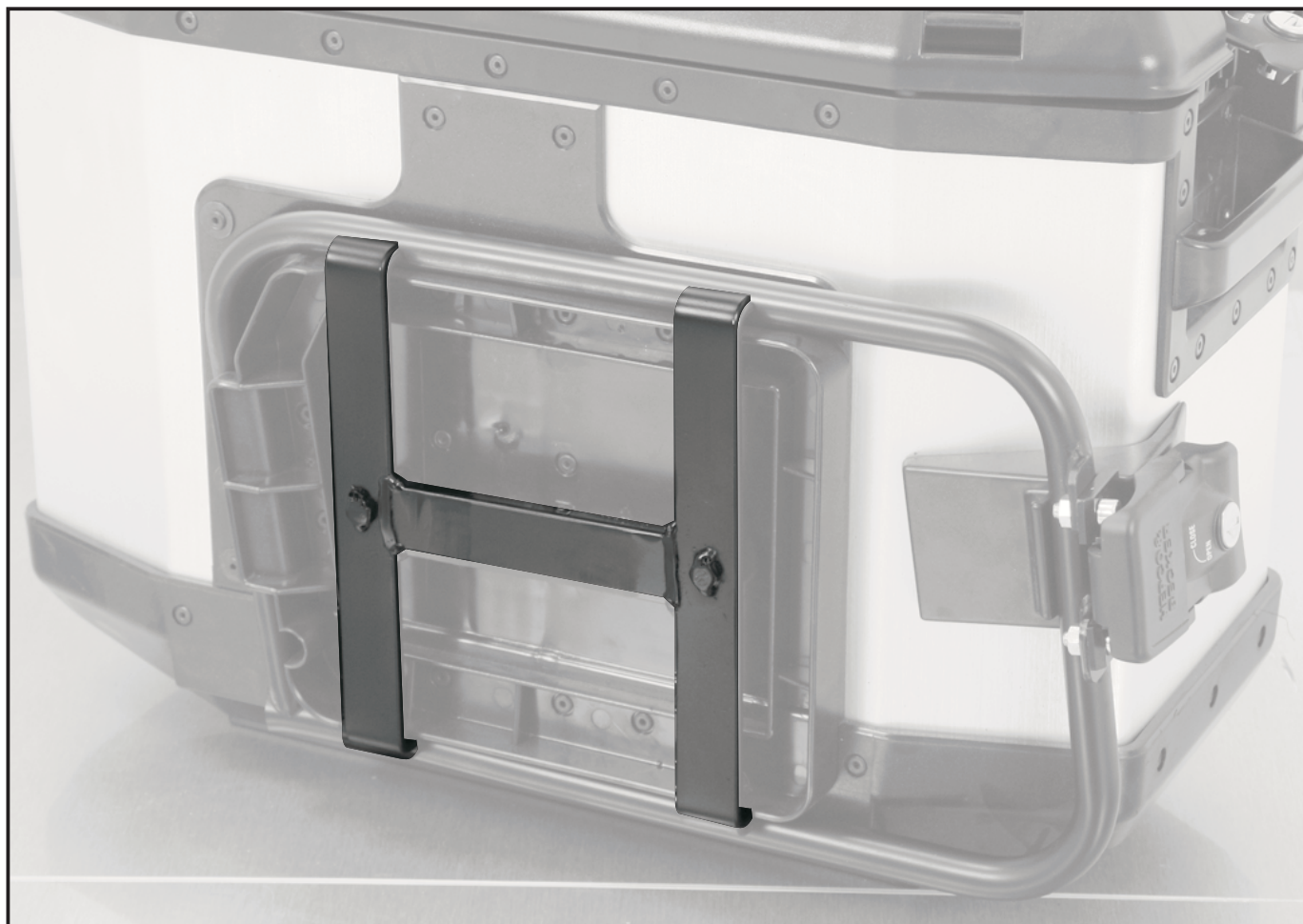
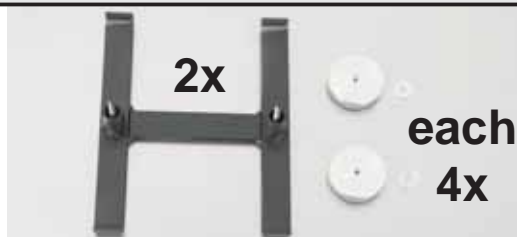
- Side cases
- Top cases
- luggage frames
- Lock it system
- Softbags
- Aluminium luggage
- Leather luggage
- Protection bars
- Center stands
- Chopper parts
- Accessories



## Assembling instructions

The kit includes the following parts:

Quant	item no.	description
2	700007344	fastener
4	700007300	flat knurled nut
4	151.255	body washer $\varnothing 6,4 \times \varnothing 25$
1		drilling pattern



Hepco & Becker GmbH  
An der Steinmauer 6  
D-66955 Pirmasens  
Germany

Tel.: +49 6331 - 1453 - 100  
Fax: +49 6331 - 1453 - 120  
eMail: [vertrieb@hepco-becker.de](mailto:vertrieb@hepco-becker.de)  
[www.hepco-becker.de](http://www.hepco-becker.de)

## Locking device for Expeditions

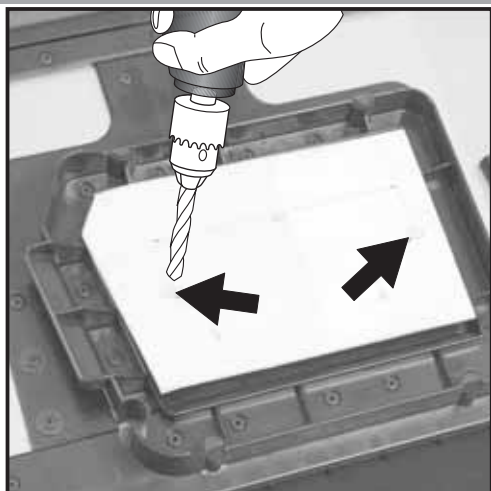
for Xplorer cases

Item-No.: 750.002

Side cases  
Top cases  
Luggage frames  
Lock it system  
Softbags  
Aluminium luggage  
Leather luggage  
Protection bars  
Center stands  
Chopper parts  
Accessories



### Assembling instructions



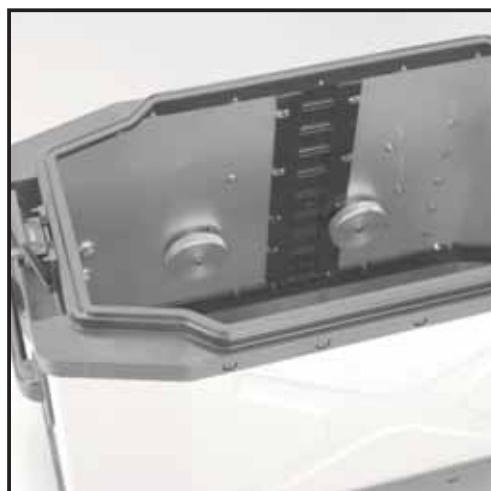
**1**

#### Preparing:

Use the drilling pattern to drill two borings  $\varnothing$  7mm into the back of the case.



$\varnothing$  7 mm



**2**

#### Fastening of the locking device:

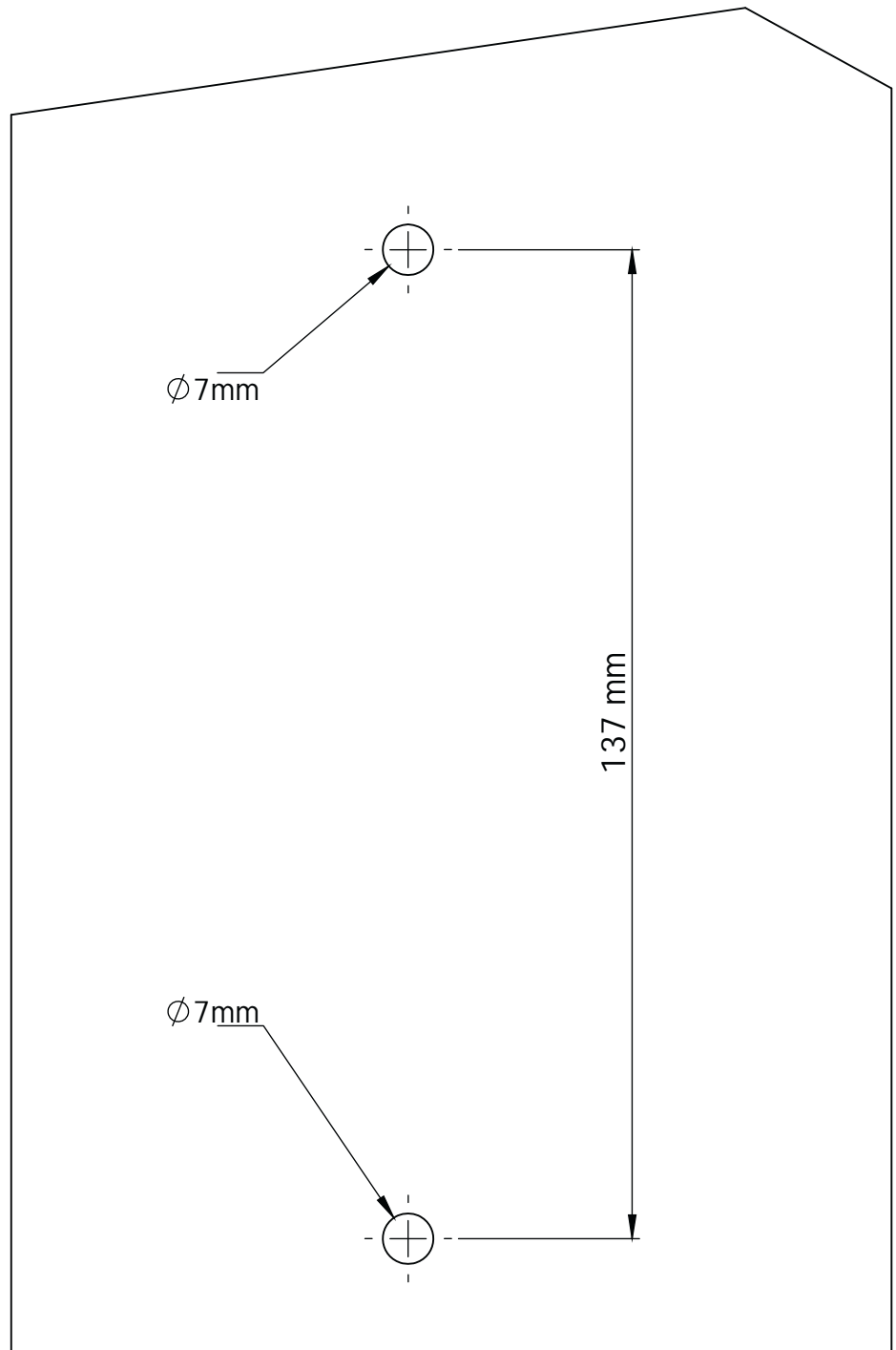
First mount the case to the side carrier.

After, mount the fastener at the back of the case and secure it inside the case with the plate and the flat knurled nuts.

Bohrschablone

Drilling pattern

für/for 750.002



nach dem Ausdruck Maß kontrollieren !  
control dimension after printing !