

Artikelnummer:  
Item No.

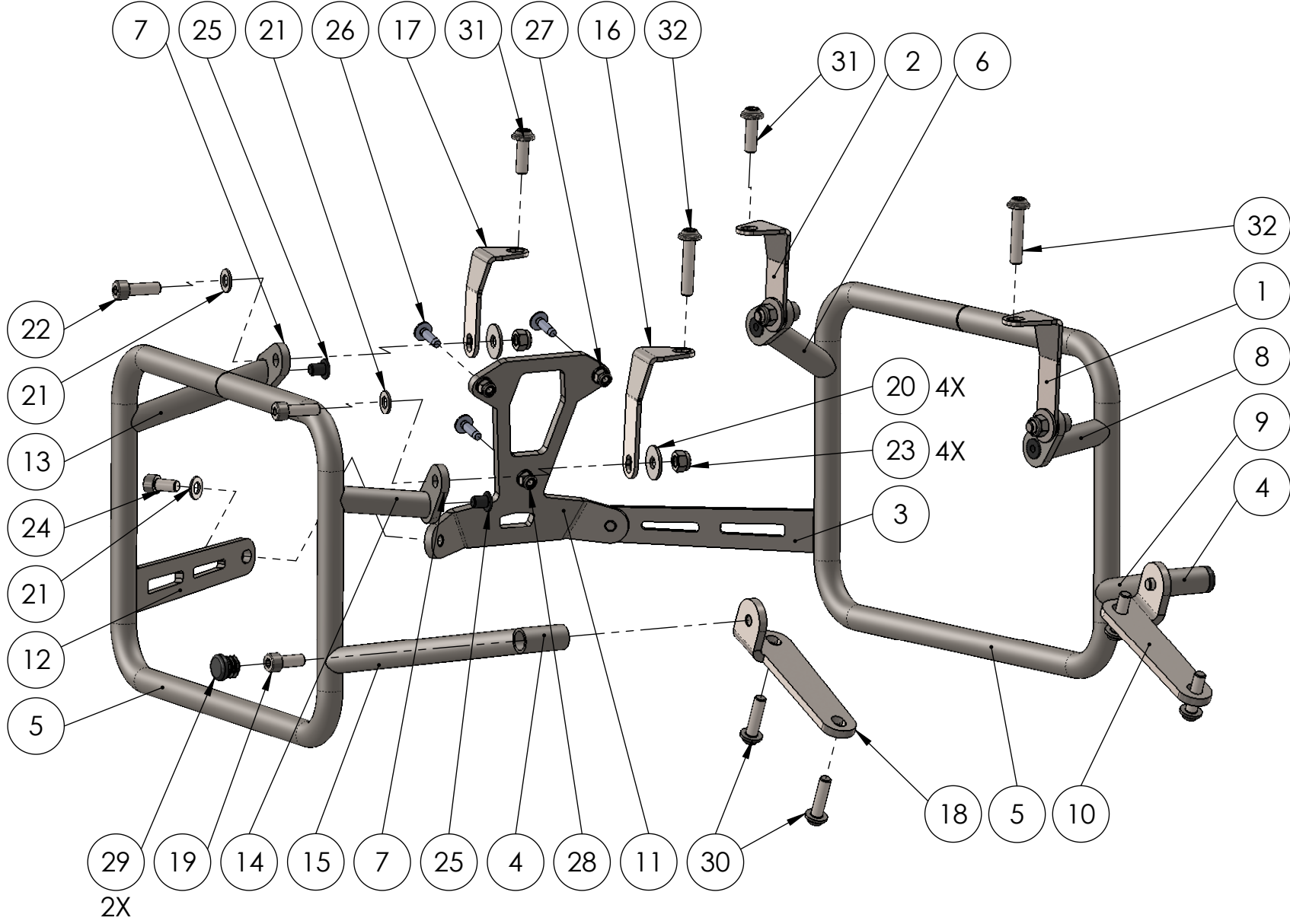
Zeichnungsnummer:  
Drawing No.

1305\_0\_10

Rev.:  
./.

Ausgabedatum:  
14.01.2019

**Koffertträgerset BMW R1200GS Bj. 13-**



Artikelnummer: Item No.	Zeichnungsnummer: Drawing No.	Rev.:	Ausgabedatum:
	1305_0_10	./.	14.01.2019

### Kofferträgerset BMW R1200GS Bj.13-

POS-NR.	Zeichnungsnummer	BESCHREIBUNG	MENGE	Anzugs- moment	Besonderheiten
1	1305_2_28	Trägerrahmen links kompl.	1		
1.1	1305_2_19	Strebe	1		
1.2	1281_0_16	Rohransatz 18x8.5	1		
1.3	1281_0_11	Trägerrahmen 330x220	1		
1.4	1305_2_16	Stützrohr	1		
1.5	1305_0_15	Lasche	2		
1.6	1305_2_17	Stützrohr	1		
1.7	1305_2_14	Stützrohr	1		
2	1305_1_27	Trägerrahmen rechts kompl.	1		
2.1	1305_1_26	Strebe	1		
2.2	1305_1_25	Stützrohr	1		
2.3	1305_0_15	Lasche	2		
2.4	1305_1_24	Stützrohr	1		
2.5	1281_0_11	Trägerrahmen 330x220	1		
2.6	1305_1_23	Stützrohr	1		
2.7	1281_0_16	Rohransatz 18x8.5	1		
3	1305_0_29	Montageset KFS BMW R1200GS Bj.13-	1		
3.1	1305_2_11	Lasche	1		
3.2	1305_2_12	Lasche	1		
3.3	1305_2_13	Lasche	1		
3.4	1305_0_18	Querverbinder	1		
3.5	1305_1_20	Lasche	1		
3.6	1305_1_21	Lasche	1		
3.7	1305_1_22	Lasche	1		
3.8	DIN ISO 912 - M8 x 20	Zylinderschraube mit Innensechskant	2	23	
3.9	DIN 9021 - 8.4	Scheibe groß	4		
3.10	DIN 125 - A 8.4	Scheibe; d 8.4	6		
3.11	DIN ISO 912 - M8 x 25	Zylinderschraube mit Innensechskant	4	23	
3.12	DIN EN ISO 985 - M8	Sechskantmutter selbstsichernd	4		
3.13	DIN ISO 912 - M8 x 16	Zylinderschraube mit Innensechskant	2	23	
3.14	SR1014	Stopfen TPG (Gummi) 14x8x12	4		
3.15	DIN ISO 7380 F M6 x 20	Linsenkopf m. Flansch u. Innensechskant	3	15	
3.16	DIN 125 - A 6.4	Scheibe, d 6.4	3		
3.17	DIN EN ISO 985 - M6	Mutter selbstsichernd	3	10	
3.18	SR1530	Rundeinsatz 18x16.5 (0.8-2.0)	2		
3.19	Werksnorm BMW - M8 x 30	Originalteil	4	33	
3.20	Werksnorm BMW - M8 x 25	Originalteil	2	33	
3.21	Werksnorm BMW - M8 x 40	Originalteil	2	33	