

| | |
|---|-----------------------------|
| RAL Farbton: Color: | Artikelnummer: Item No.: |
| 9005 (tiefschwarz / jet black) | 10008144 |
| 9006 (SilverStarsMetallic / white aluminium) | 10008145 |
| | |
| | |
| | |

| | |
|-------|---------------------------------|
| Rev.: | Ausgabedatum: Date of issue: |
| ./. | 17.02.2021 |

Verkleidungssturzbügelset / crashbar kit

Warnung / attention

Zu Ihrer eigenen Sicherheit empfehlen wir die Montage und/ oder Wartung durch eine Fachwerkstatt durchführen zu lassen. Wir übernehmen keine Haftung für Schäden, die durch eine unsachgemäße Montage und/ oder Wartung verursacht wurden.

Keine Anzugsmomentvorgabe: Verwenden Sie das vom Fzg.-Hersteller definierte Anzugsmoment! Das Standard-Anzugsmoment der Tabelle kann verwendet werden, wenn es den Fzg.-Hersteller-Vorgaben entspricht.

For your own safety we recommend having installation and/ or servicing carried out by a specialist workshop. We assume no liability for damage caused by improper installation and/ or maintenance work.

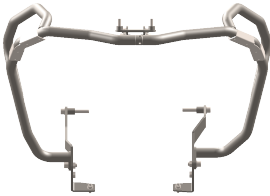
No torque specifications: Use the torque defined by vehicle manufacturer! The standard torque in this table can be used as long as it is within the vehicle manufacturer's specifications.

max. Zuladung / max. load

k.E. kg (n.R. lbs)

Höchstgeschw. / max. speed

k.E. km/h (n.R. mp/h)



| | | | | | | | | | | | | | | | |
|------------|------------------------------|-----|-----|-----|----|-----|-----|-------------|------------------------------|-----|-----|----|----|-----|-----|
| 8.8 | Regelgewinde / coarse thread | M4 | M5 | M6 | M8 | M10 | M12 | 10.9 | Regelgewinde / coarse thread | M4 | M5 | M6 | M8 | M10 | M12 |
| | Anzugsmoment / torque | 2,8 | 5,5 | 9,6 | 23 | 46 | 79 | | Anzugsmoment / torque | 4,1 | 8,1 | 14 | 34 | 67 | 115 |

Vielen Dank, dass Sie sich für dieses Qualitätsprodukt aus unserem Hause entschieden haben!

Die Montage und / oder Wartung dieses Produkts erfordert ein gutes technisches Verständnis. Zu Ihrer Sicherheit empfehlen wir, die Montage und/ oder Wartung durch eine Fachwerkstatt durchführen zu lassen. Unser Haus übernimmt keine Haftung für Schäden, die durch eine unsachgemäße Montage und / oder Wartung verursacht wurden. Beachten Sie unbedingt alle in der Montageanleitung angegebenen Hinweise. Beachten Sie außerdem alle für die Montage relevanten Hinweise im Fahrzeughandbuch. Eine Nichtbeachtung kann zu Schäden am Fahrzeug bzw. zur Gefährdung des Fahrers führen! Bitte heben Sie die Montageanleitung als Referenz auf.

General Notes:
Observe any country-specific regulations by the legislature or homologation regulations.

Preparation:
Read the assembly instructions carefully and make sure all parts of the list are available. Make sure that your vehicle stands safely and can't fall over. Turn off the engine and pull the ignition key. If necessary, allow the engine/exhaust to cool down. When working on the electrics disconnect the vehicle battery. Be sure to use only suitable tools. If necessary get help with the assembly work by a second person.

Assembling:
According to vehicle manufacturers specification all demounted parts and connections must be reassembled or replaced by the parts and connections supplied by our company. If not stated different secure all threads with a medium-strong liquid screw protection. If not stated different by the vehicle manufacturer or our company, all bolts and nuts must be tightened according to A4/ISO. After assembly, make sure that all previously demounted parts and connections have been properly remounted.

Funktion Check:
After assembly, pay attention to the absolute freedom of movement and proper function of all vehicle parts. Cables, trains and hoses must not scrub or be clamped. Do a comprehensive functional check before the start of your journey. After 100 km please check the proper tightness of all parts and connections demounted during assembly.

Legende:
(legend)



Ansicht von links in Fahrtrichtung
(left side)



Ansicht von rechts in Fahrtrichtung
(right side)



2,6, 2,7, 2,1
54 Nm

Positionsnummer & Anzugsmoment
(position number and torque)



Schraubensicherung verwenden
(use screw lock)

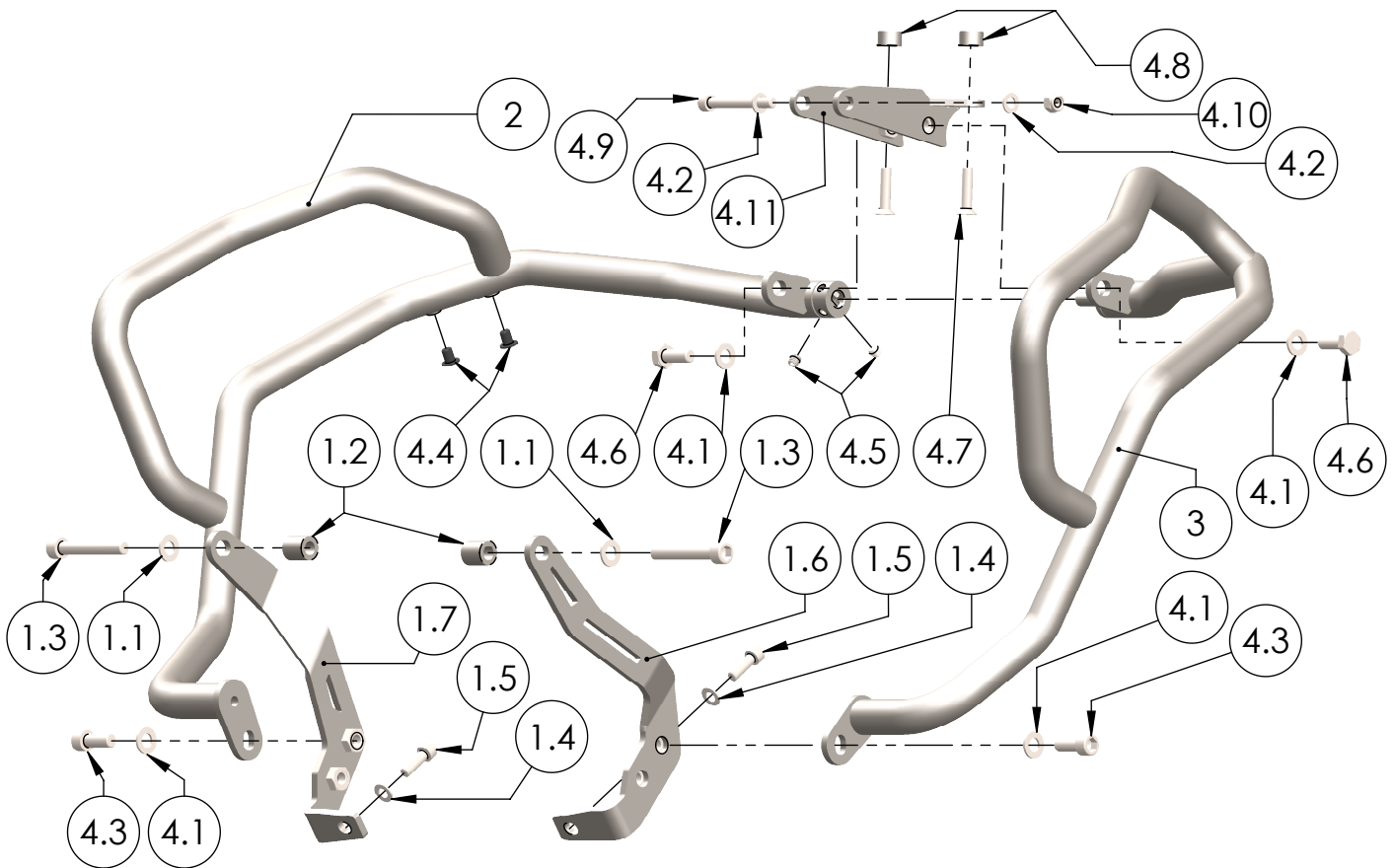
| | | | |
|--|---|--|--|
| Konfektionierung durch: (packed by) | Datum der Konfektionierung: (packaging date) |  | Email: info@ibex-parts.de Tel.: 0351 / 27278100 Fax: 0351 / 27278101 |
|--|---|--|--|

| | |
|---|-----------------------------|
| RAL Farbton: Color: | Artikelnummer: Item No.: |
| 9005 (tiefschwarz / jet black) | 10008144 |
| 9006 (SilverStarsMetallic / white aluminium) | 10008145 |
| | |
| | |

Rev.:
./.

Ausgabedatum:
Date of issue:
17.02.2021

Verkleidungssturzbügelset / crashbar kit



| Pos.Nr. (Pos.No.) | Zeichnungsnummer / (drawing number) | Beschreibung / (description) | | Menge / (quantity) | [Nm] | Besonderheiten / (special features) |
|----------------------|--|---|----------------------------------|-----------------------|------|--|
| 1 | 2004_0_26 | Halterset | bracket kit | 1 | | |
| 1.1 | DIN 125 - A 10.5 | Scheibe; d10.5 | washer | 2 | | |
| 1.2 | 824_0_11 | Distanzhülse 18x10.5x20 | spacer | 2 | | |
| 1.3 | DIN ISO 912 M10x1.25 x 65 | Zylinderschraube mit Innensechskant | hexagon socket screw | 2 | 46 | Metrisches Feingewinde |
| 1.4 | DIN 125 - A 8.4 | Scheibe; d 8.4 | washer | 2 | | |
| 1.5 | DIN ISO 912 - M8 x 25 | Zylinderschraube mit Innensechskant M8x25 | hexagon socket screw | 2 | 23 | |
| 1.6 | 2004_1_23 | Halter kompl. | bracket compl. | 1 | | |
| 1.7 | 2004_2_24 | Halter kompl. | bracket compl. | 1 | | |
| 2 | 2005_1_20 | Sturzbügel kompl. | crashbar compl. | 1 | | |
| 3 | 2005_2_21 | Sturzbügel kompl. | crashbar compl. | 1 | | |
| 4 | 2005_0_25 | Montageset | mounting kit | 1 | | |
| 4.1 | DIN 125 - A 10.5 | Scheibe; d10.5 | washer | 4 | | |
| 4.2 | DIN 125 - A 8.4 | Scheibe; d 8.4 | washer | 2 | | |
| 4.3 | DIN ISO 912 M10 x 25 | Zylinderschraube mit Innensechskant | hexagon socket screw | 2 | 46 | |
| 4.4 | SR1014 | Stopfen TPG (Gummi) 14x8x12 | stopper | 4 | | |
| 4.5 | DIN 913 - M8 x 8 | Gewindestift m. Innensechskant | pin screw | 2 | 19 | |
| 4.6 | DIN ISO 933 - M10 x 25 | Sechskantschraube | hexagon screw | 2 | 46 | |
| 4.7 | DIN 7991 - M8 x 35 | Senkkopfschraube M8 x 35 | countersunk hexagon socket screw | 2 | 23 | |
| 4.8 | 838_817_0_14 | Distanzhülse 18x10.5x10 | | 2 | | |
| 4.9 | DIN ISO 912 - M8 x 65 10.9 | Zylinderschraube mit Innensechskant | Hexagon socket screw | 1 | 23 | |
| 4.10 | DIN EN ISO 985 - M8 | Sechskantmutter selbstsichernd | lock nut | 1 | | |
| 4.11 | 2005_0_22 | Halter kompl. | bracket compl. | 1 | | |