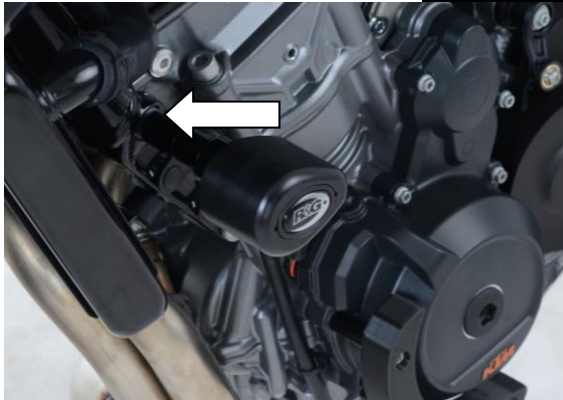


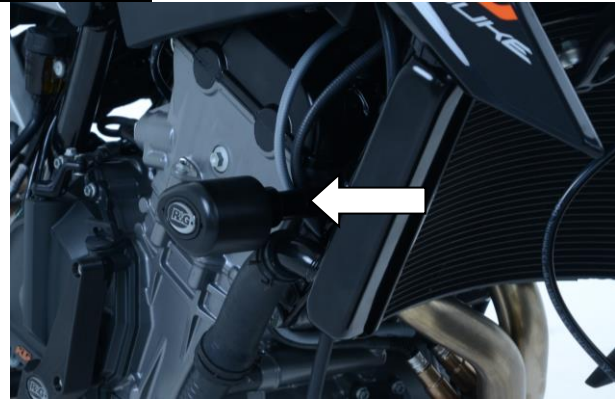


FITTING INSTRUCTIONS FOR CP0502OR CRASH PROTECTORS
KTM DUKE 790 2018-

Page | 1



PICTURE A



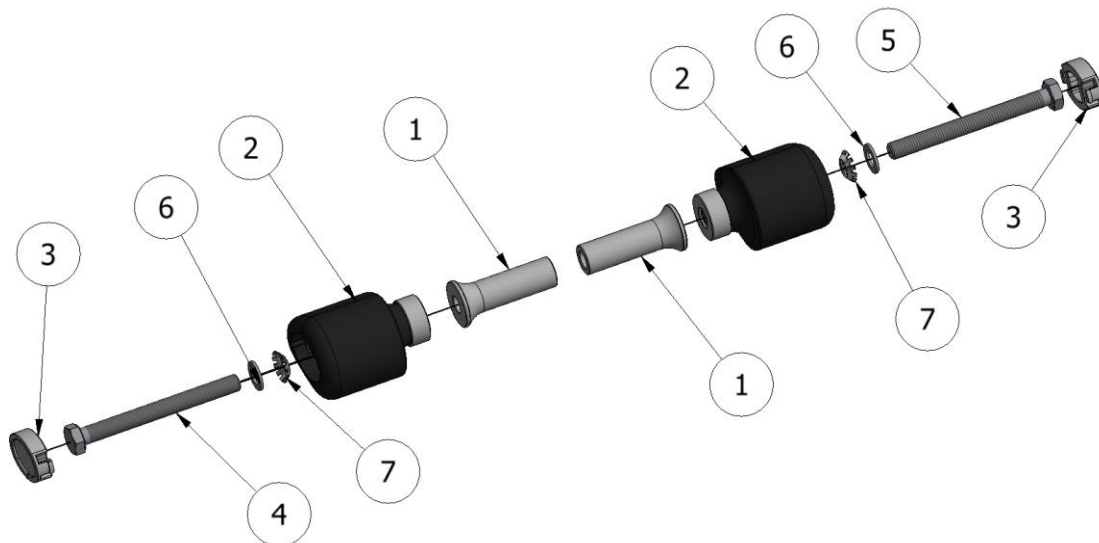
PICTURE B

THIS KIT CONTAINS THE ITEMS PICTURED AND LABELLED BELOW.
DO NOT PROCEED UNTIL YOU ARE SURE ALL PARTS ARE PRESENT.

Please note that the way the kit is packed does not necessarily represent the way of mounting to the bike

THE PARTS SHOWN MAY BE REPRESENTATIVE ONLY (FOR CLARITY OF INSTRUCTIONS ONLY)

LEFT SIDE



RIGHT SIDE



LEGEND

- ITEM 1= 60mm SPACER (S1119) (x1).
ITEM 2= CRASH PROTECTOR (B0555 WITH CS341) (x2).
ITEM 3= CRASH PROTECTOR CAPS (BC0002) (x2).
ITEM 4= M10x1.5x140mm LONG HEX HEAD BOLT (x1).
ITEM 5= M10x1.5x145mm LONG HEX HEAD BOLT (x1).
ITEM 6= M10 PLAIN WASHERS (x2).
ITEM 7= LOCK-WASHERS (LW0001) (x2).
ITEM 8= BUBBLE-STICKERS (RGS0005) (x4).

Page | 2

Please note that in cases where kits are packed with rubber washers holding the components onto the bolt – *the rubber washers should be thrown away!*

TOOLS REQUIRED

- Socket set to include 15, 17 and 20mm sockets and wrench.
 - T45 Torx driver.
- Torque wrench (up to 40Nm).



INSTRUCTIONS

- On the left side undo the upper engine bolt (as arrowed in pictures A and B).
- Take the left side 140mm M10 bolt (item 4) and slide a plain washer (item 6) up to the head of the bolt, followed by a lock-washer (item 7). Pass the bolt through a crash protector (item 2) and then slide the 60mm spacer (item 1) over the bolt (the larger diameter sits against the back face of protector) and up to the protector.
- Fit this assembly to the left side engine bolt hole.
- Repeat this process for the right side of the bike using the 145mm bolt (item 5).
- **PLEASE NOTE BOBBIN MUST BE POSITIONED AS IN PICTURE 'C' ABOVE WITH BIGGER END TOWARD FRONT OF BIKE.** Tighten bolt until you feel some compression from inside the protector. Turn a little more so that you feel the compression increase slightly. Then apply a quarter turn. Tighten to 40Nm of torque (do not exceed this figure, as damage can occur to the motorcycle and the bolt).
- When the protectors are tight fit the caps in to the protector.
- If not already fitted fit bubble sticker into recess of bobbin cap.

DUE TO THE RISK OF CROSS-THREADING OF BOLTS ETC; WE ALWAYS RECOMMEND THAT OUR PRODUCTS BE FITTED BY ONE OF OUR OFFICIAL DEALERS OR A QUALIFIED MECHANIC.

Issue 1 23/10/2020

R&G

Unit 1, Shelley's Lane, East Worldham, Alton, Hampshire, GU34 3AQ
Tel: +44 (0)1420 89007 Fax: +44 (0)1420 87301 www.rg-racing.com Email: info@rg-racing.com



Digital copies of these instructions are available to download from www.rg-racing.com

CONSUMER NOTICE

The catalogue description and any exhibition of samples are only broad indications of the Products and R&G may make design changes which do not diminish their performance or visual appeal and supplying them in such state shall conform to the order. The Buyer acknowledges no representation or warranty (other than as to title) has been given or will apply to the Products other than those in R&G's order or confirmation and the Buyer confirms it has chosen the Products as being of merchantable quality and suitable for its particular purposes. Where R&G fits the Products or undertakes other services it shall exercise reasonable skill and care and rectify any fault free of charge unless the workmanship has been disturbed. The Buyer is responsible for ensuring that the warranty on the motorcycle is not affected by the fitting of the Products. On return of any defective Products R&G shall at its option either supply a replacement or refund the purchase money but shall not be liable if the Products have been modified or used or maintained otherwise than in accordance with R&G's or manufacturer's instructions and good engineering practice or if the defect arises from accident or neglect. Other than identified above and subject to R&G not limiting its liability for causing death and personal injury, it shall not be liable for indirect or consequential loss and otherwise its liability shall be limited to the amounts paid by the Buyer for the Products or the fitting or service concerned. These terms do not affect the Buyer's statutory rights.

Page | 3

R&G RETURNS POLICY (NON-FAULTY GOODS)

Returns must be pre-authorized (if not pre-authorized the return will be rejected). Goods may only be returned direct to us if they were purchased direct from us (customer must prove if necessary). Otherwise to be returned to original vendor. Goods must be in re-sellable condition, in the opinion of R&G. All returns are subject to a 25% restocking and handling fee (25% of the gross value exc. P&P – at the prevailing price at time of purchase). The customer must pay any and all carriage charges. No returns of discontinued products, unless within 14 days of purchase. This policy does not affect your statutory rights and does not refer to faulty goods.

R&G

Unit 1, Shelley's Lane, East Worldham, Alton, Hampshire, GU34 3AQ
Tel: +44 (0)1420 89007 Fax: +44 (0)1420 87301 www.rg-racing.com Email: info@rg-racing.com



**NOTICE DE MONTAGE POUR CP0502OR PROTECTIONS CRASH
KTM DUKE 790 2018-**

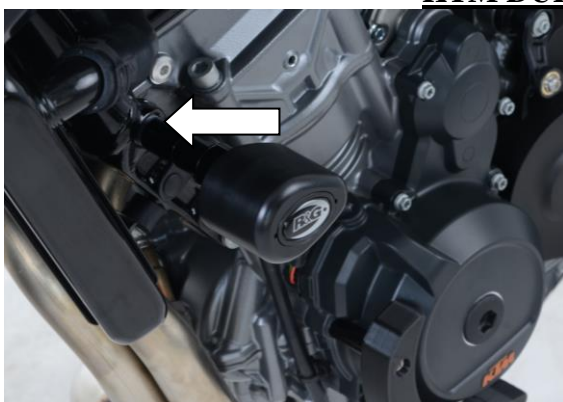


PHOTO A

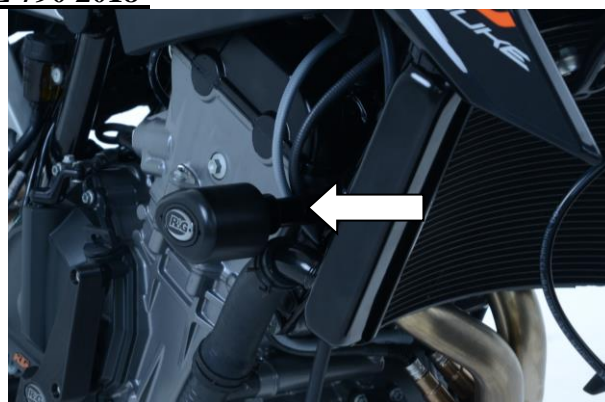


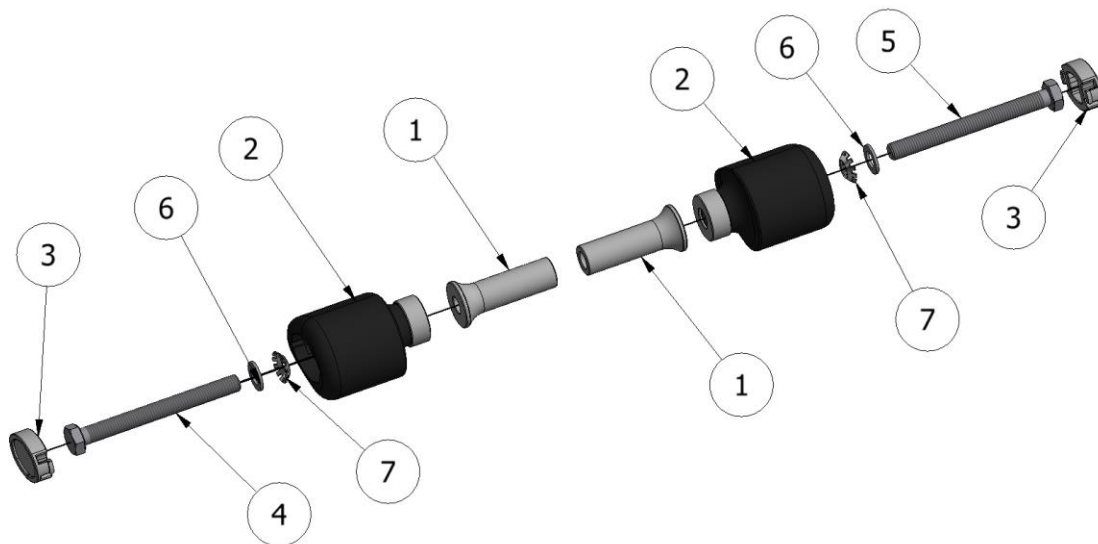
PHOTO B

Le kit contient les articles exposés ci-dessous, vérifier que toutes les pièces soient présentes avant de procéder au montage.

La façon dont le kit est emballé ne correspond pas forcément à la façon de monter les pièces sur la moto.

LES PARTIES PRÉSENTÉES PEUVENT ÊTRE UNIQUEMENT REPRESENTATIVES (POUR LA CLARTE DES INSTRUCTIONS UNIQUEMENT)

CÔTÉ GAUCHE



CÔTÉ DROIT



LÉGENDE

- ARTICLE 1= 60mm ENTRETOISE (S1119) (x1).
ARTICLE 2= PROTECTION CRASH (B0555 AVEC CS341) (x2).
ARTICLE 3= CAPUCHONS DE PROTECTION CRASH (BC0002) (x2).
ARTICLE 4= M10x1.5x140mm BOULON (x1).
ARTICLE 5= M10x1.5x145mm BOULON (x1).
ARTICLE 6= M10 RONDELLES (x2).
ARTICLE 7= RONDELLES DE BLOCAGE (LW0001) (x2).
ARTICLE 8= STICKERS EN CAOUTCHOUC (RGS0005) (x4).

Page | 5

Notez que si les kits sont emballés avec des rondelles en caoutchouc servant à tenir les composants, *ces rondelles doivent être jetées !*

OUTILS REQUIS

- Jeu de clés à cliquet + douilles 15, 17 et 20mm.
 - Clé Torx T45.
- Clé dynamométrique (à 40Nm).

ARRIÈRE MOTO



AVANT MOTO

PHOTO C

NOTICE DE MONTAGE

- Du côté gauche, enlever le boulon moteur supérieure (voir photos A et B).
- Prendre le boulon 140mm M10 du côté gauche (article 4) et glisser une rondelle (article 6) sur la tête du boulon, suivie d'une rondelle de blocage (article 7). Passer le boulon dans la protection crash (article 2) puis glisser une entretoise 60mm (article 1) sur le boulon (le diamètre le plus large eontre la face arrière de la protection) et sur la protection.
- Monter l'ensemble sur le trou de boulon moteur du côté gauche.
- Répéter ce procédé du côté droit de la moto en utilisant un boulon 145mm (article 5).
- **LA PROTECTION DOIT ETRE POSITIONNEE COMME EN "C" AVEC LE CÔTÉ ARRONDI LE PLUS GROS EN DIRECTION DE L'AVANT DE LA MOTO.** Serrer le boulon jusqu'à ce que vous sentiez une compression de l'intérieur de la protection. Tourner un peu plus afin d'accentuer légèrement la compression. Faire un quart de tour. Serrer à 40Nm de couple (Ne pas excéder cette valeur, car cela pourrait endommager la moto et le boulon).
- Lorsque les protections sont installées, insérer les capuchons dans les protections.
- Si cela n'est pas déjà fait, placez le sticker en caoutchouc dans le creux du capuchon de la protection.

DU FAIT DES RISQUES POTENTIELS ENGENDRES PAR L'INSTALLATION DE NOS PROTECTIONS, NOUS RECOMMANDONS TOUJOURS QUE LE MONTAGE SOIT EFFECTUE PAR UN DE NOS REVENEURS OFFICIELS OU UN MECANICIEN QUALIFIE

Issue 1 05/06/2018 (HB)

R&G

Unit 1, Shelley's Lane, East Worldham, Alton, Hampshire, GU34 3AQ
Tel: +44 (0)1420 89007 Fax: +44 (0)1420 87301 www.rg-racing.com Email: info@rg-racing.com



MONTAGEANLEITUNG FÜR CP0502OR STURZPADS
KTM DUKE 790 2018-

Page | 6

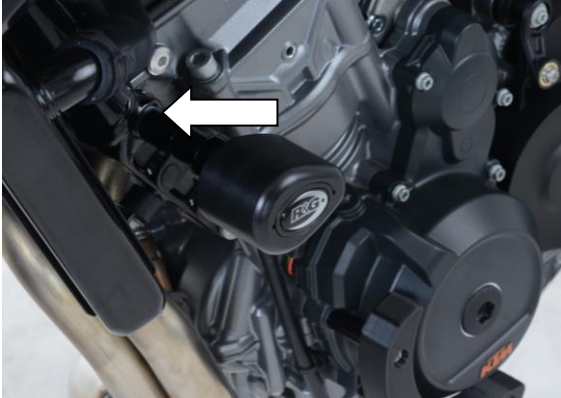


ABBILDUNG A

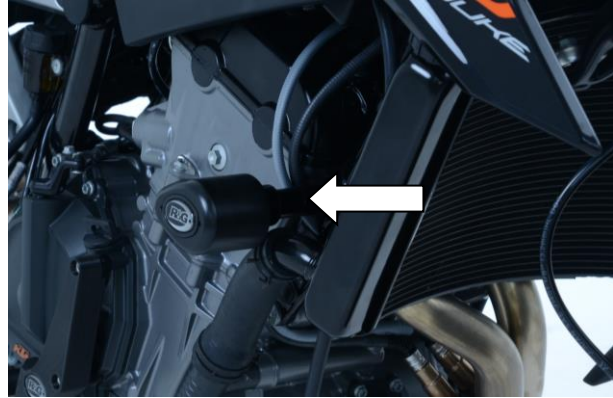


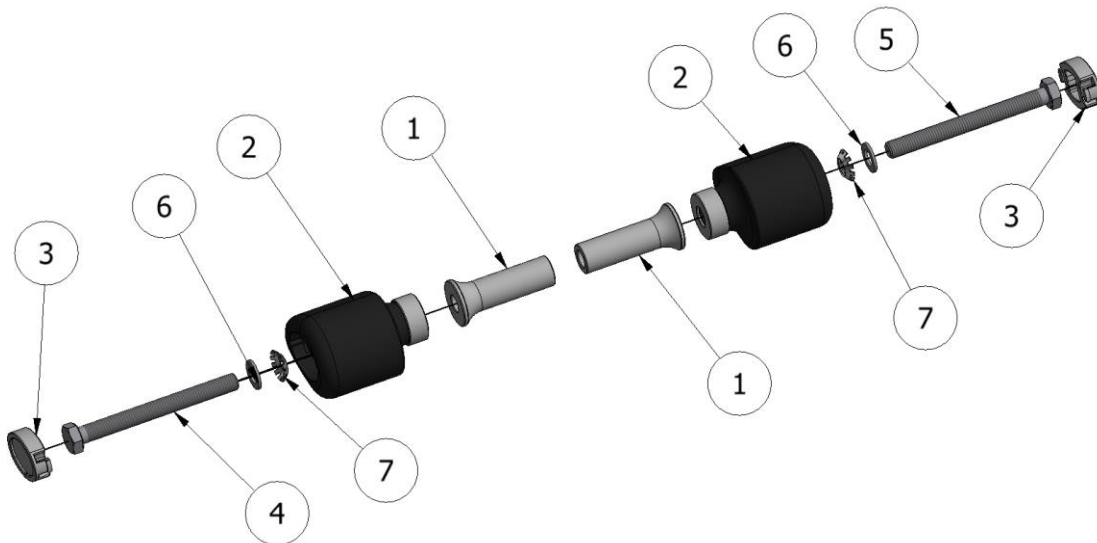
ABBILDUNG B

ALLE KIT-TEILE SIND UNTEN ABGEBILDET UND GEKENNZEICHNET. BEVOR SIE MIT DER MONTAGE BEGINNEN, ÜBERPRÜFEN SIE, DASS ALLE TEILE VORHANDEN SIND.

Hinweis: Die Verpackung der Teile stellt nicht die Reihenfolge der Montage dar.

DIE UNTEN ABGEBILDETEN TEILE DIENEN LEDIGLICH ZUR ERKLÄRUNG

LINKE SEITE



RECHTE SEITE

LIEFERUMFANG

ARTIKEL 1= 60mm DISTANZHALTER (S1119) (x1)

R&G

Unit 1, Shelley's Lane, East Worldham, Alton, Hampshire, GU34 3AQ

Tel: +44 (0)1420 89007 Fax: +44 (0)1420 87301 www.rg-racing.com Email: info@rg-racing.com



- ARTIKEL 2= STURZPADS (B0555 MIT CS341) (x2)
ARTIKEL 3= STURZPAD-SCHUTZKAPPEN (BC0002) (x2)
ARTIKEL 4= M10x1,5x140mm SECHSKANTSCHRAUBE (x1)
ARTIKEL 5= M10x1,5x145mm SECHSKANTSCHRAUBE (x1)
ARTIKEL 6= M10 UNTERLEGSCHLEIBEN (x2)
ARTIKEL 7= ZAHNSCHLEIBEN (LW0001) (x2)
ARTIKEL 8= BUBBLE-AUFKLEBER (RGS0005) (x4)

Page | 7

Hinweis für Kits mit Plastikunterlegscheiben an den Schrauben – *Diese Plastikunterlegscheiben werden nicht für den Einbau benötigt!*

SIE BENÖTIGEN FOLGENDES WERKZEUG

- Steckschlüsselsatz inkl. 15; 17 & 20mm Steckschlüssel
 - T45 Torx-Schlüssel
- Drehmomentschlüssel (bis 40Nm)



MONTAGEANLEITUNG

- Entfernen Sie die obere Motorschraube an der linken Seite des Motorrades (mit Pfeilen in den Abbildungen A und B gekennzeichnet).
- Nehmen Sie eine Unterlegscheibe (Artikel 6) und die M10x140mm Sechskantschraube für die linke Seite (Artikel 4) - schieben Sie die Unterlegscheibe bis zum Schraubenkopf hoch. Eine Zahnscheibe (Artikel 7) nehmen und zur gerade montierten Unterlegscheibe hochschieben. Die Schraube mit den Unterlegscheiben in ein Sturzpad (Artikel 2) einführen, und den 60 mm Distanzhalter (Artikel 1) über das hervorstehende Ende der Schraube zum Sturzpad hochschieben (der große Durchmesser an der hinteren Fläche des Sturzpads anliegend).
- Montieren Sie die Einheit in der Öffnung für die Motorschraube an der linken Seite.
- Wiederholen Sie diesen Vorgang an der rechten Seite des Motorrades mit der 145mm Schraube (Artikel 5).
- **BITTE DARAUF ACHTEN, DASS DAS STURZPAD WIE IN ABBILDUNG 'C' POSITIONIERT IST – DAS GRÖßERE ENDE DES STURZPADS ZUM VORDERTEIL DES MOTORRADS GERICHTET.** Noch etwas drehen, bis Sie merken, dass der Druck sich leicht erhöht, dann noch eine Vierteldrehung anwenden
- Nachdem die Sturzpads befestigt sind, montieren Sie die Schutzkappen.
- Wenn noch nicht bereits montiert, montieren Sie einen Bubble-Aufkleber in den Vertiefungen der Sturzpad-Schutzkappen.

UM EIN EVENTUELLES ÜBERDREHEN ODER VERKANTEN DER SCHRAUBEN ZU VERMEIDEN, EMPFEHLEN WIR IMMER, UNSERE KITS VON EINEM UNSERER OFFIZIELLEN HÄNDLER ODER EINEM QUALIFIZIERTEN ZWEIRADMECHANIKER MONTIEREN ZU LASSEN.

R&G

Unit 1, Shelley's Lane, East Worldham, Alton, Hampshire, GU34 3AQ
Tel: +44 (0)1420 89007 Fax: +44 (0)1420 87301 www.rg-racing.com Email: info@rg-racing.com